

SELIGA
APARTAMENTY
SEDLAKA



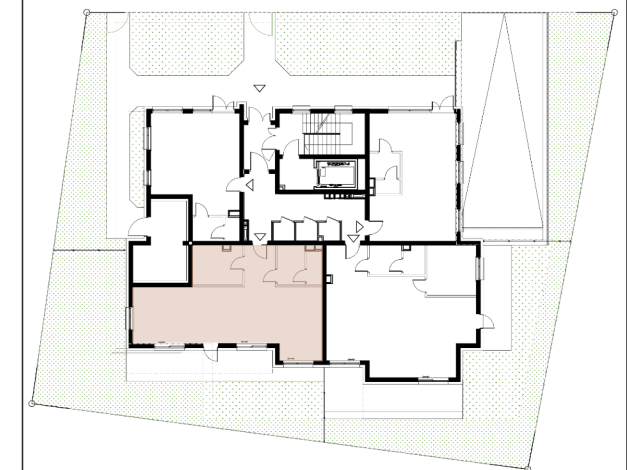
ADRES INWESTYCJI

ul. ks. prof. W. Sedlaka, Radom
działka nr ewid.: 20
INWESTOR: Łukasz Seliga "SELIGA"

BIURO SPRZEDAŻY:

Radom, ul. Lubelska 65 (teren giełdy rolnej)
tel.: 668 572 793 lub 530 161 418

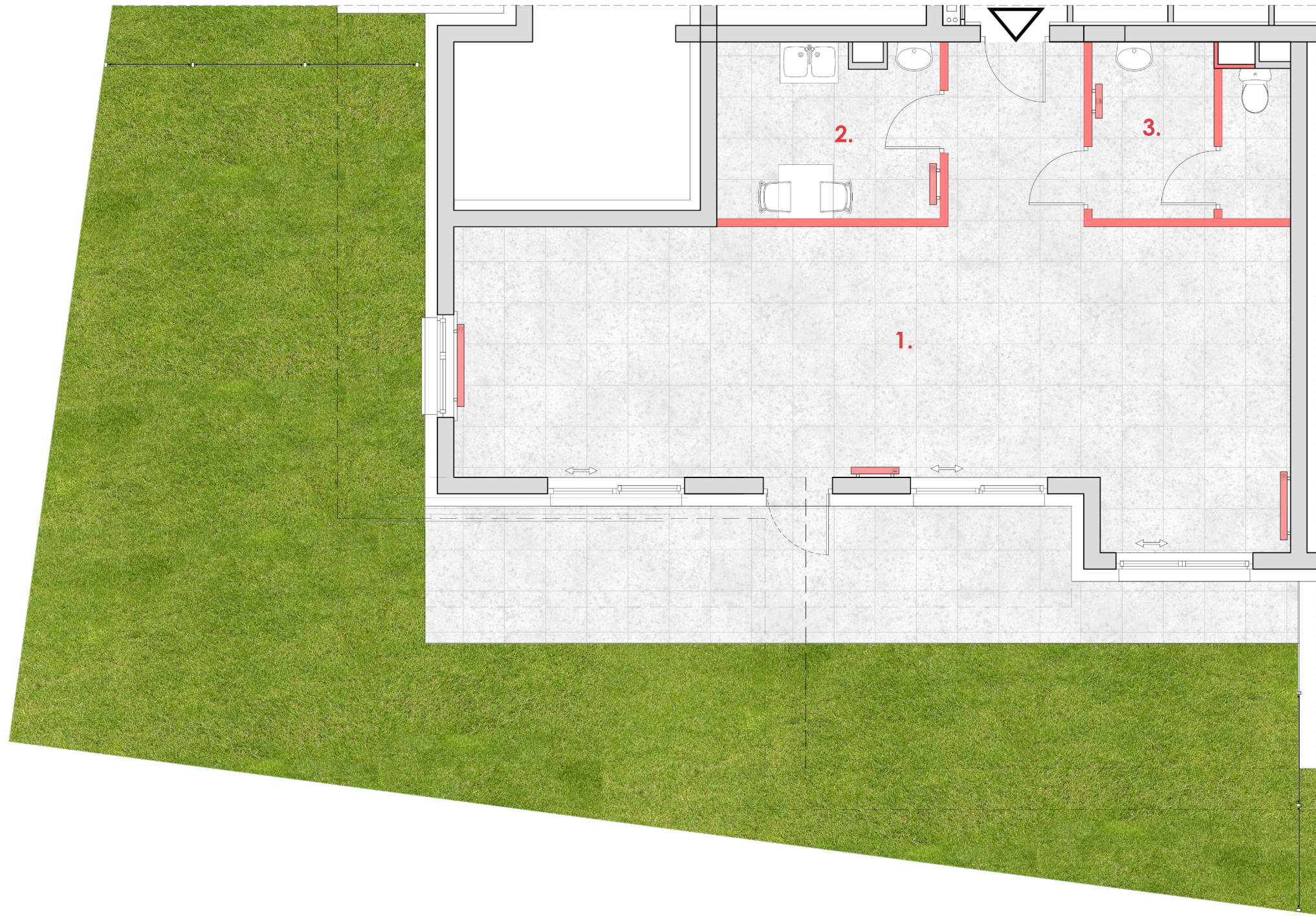
PIĘTRO **PARTER**
LOKAL USŁUGOWY NR: **3**






POWIERZCHNIA UŻYTKOWA
SUMA 67,09 m²

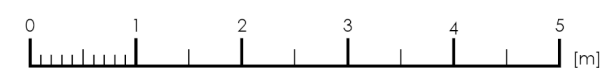
UWAGA
1) Istnieje możliwość innej aranżacji mieszkań poprzez zmianę ustawienia ścian działowych
2) Powierzchnie pomieszczeń obliczono zgodnie z PN-ISO 9836:2015 (założono tynk 1,5 cm)
3) Na rzucie pokazano przykładową aranżację mieszkania. Biały montaż i inne elementy wyposażenia nie wchodzi w zakres wykończenia lokalu, który precyzować będzie umowa kupna - sprzedaży mieszkania

Przedstawione informacje nie stanowią oferty w rozumieniu KC (Dz.u. nr 16 z 1954 poz. 93 z późn. zm.)
DAR-PROJEKT
PRACOWNIA ARCHITEKTONICZNA
26-600 Radom ul. Biznesowa 2
tel./fax: 48 307 02 44
e-mail: biuro@darprojekt.com.pl



LEGENDA

-  ŚCIANY NIEROZBIERALNE
-  ŚCIANY DZIAŁOWE Z MOŻLIWOŚCIĄ ROZBIÓRKI
-  WEJŚCIE DO LOKALU



ZESTAWIENIE POWIERZCHNI MIESZKANIA:
1. POMIESZCZENIE USŁUGOWE: 52,54 m²
2. POMIESZCZENIE SOCJALNE: 7,99 m²
3. WC: 6,56 m²